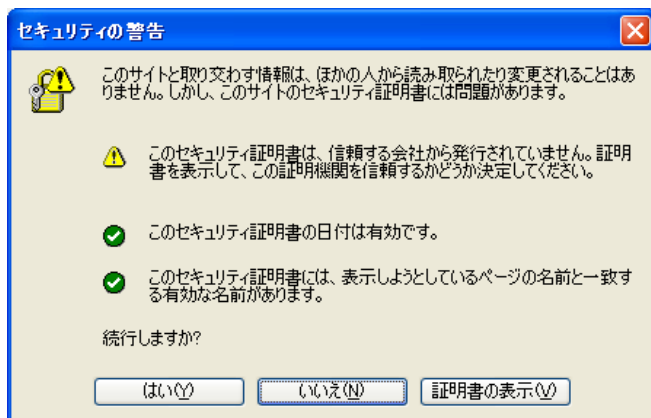
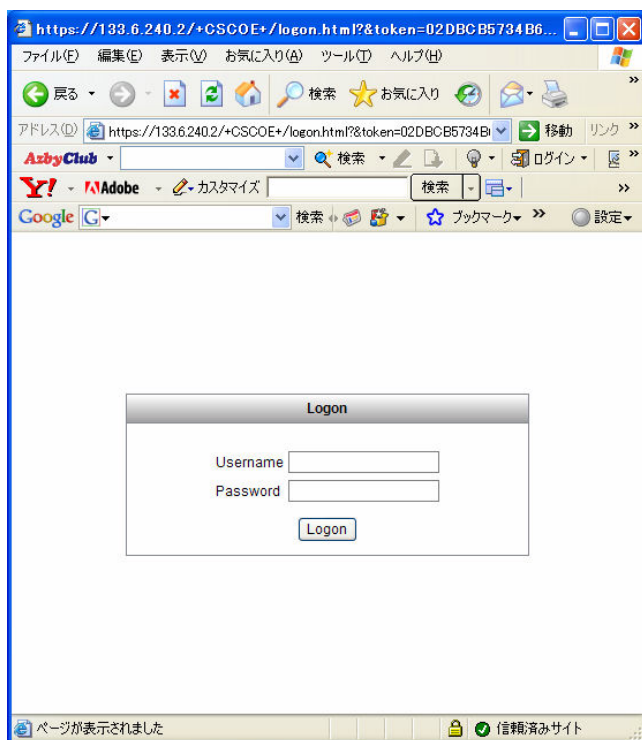


在宅勤務システム利用説明書～学外で大学限定サイトのアクセス
(WindowsXP の例)

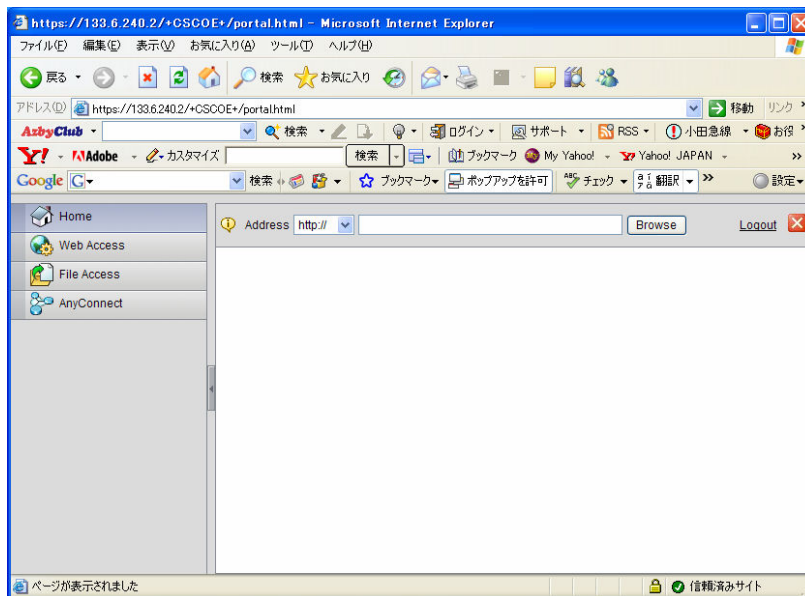
1. UserID と Password を発行してもらう。
2. ブラウザーを開いて、URL 欄に <https://133.6.240.2/>を入力してアクセスする。
3. 「セキュリティの警告」画面が出て、続行して「はい」とクリックする。



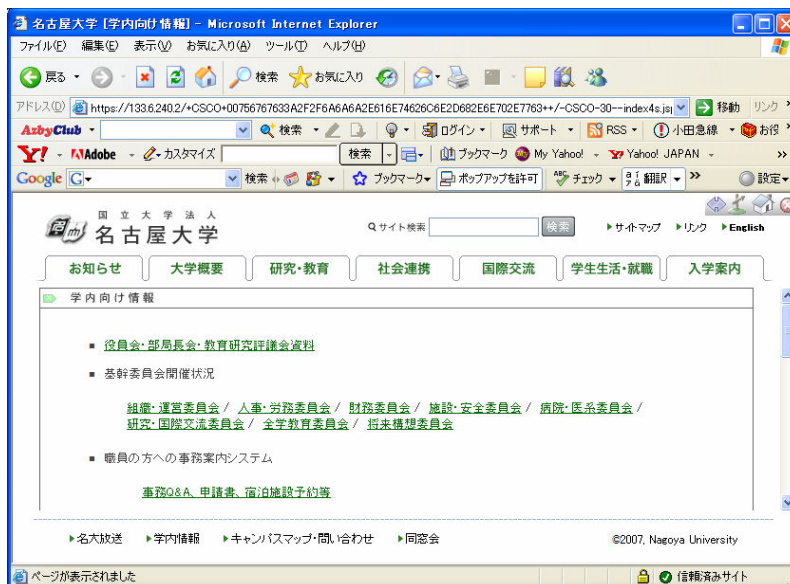
4. しばらくおいて、以下の画面が出たら、発行した UserID と Password を入力する。



5. 認証が完成してから、以下のメイン画面が出る。



6. 右側の Address 欄にある `http://` の後、大学のサイト（例えば：`www.nagoya-u.ac.jp`）を入力する。
7. 大学のページが出たら、「在学生・教職員の方」をクリックして、出たメニューに「学内向け情報」をクリックする。
8. 学内限定のページにアクセスできる。



9. 大学の図書館、各部局の学内限定のページにアクセスできる。
10. 最後に、図のように必ず「Logout」をクリックしてからブラウザを閉じる。

名古屋大学 [学内向け情報] - Microsoft Internet Explorer

戻る 検索 お気に入り

アドレス https://133.6.240.2/+CSCO+00756767633A2F2F6A6A6A2E616E74626C6E2D682E6E702E7763+

Google 検索

国立大学法人 名古屋大学

お知らせ 大学概要 研究・教育 社会連携 国際交流 学生生活・就職 入学案内

学内向け情報

- 役員会・部長会・教育研究評議会資料
- 基幹委員会開催状況
 - 組織・運営委員会 / 人事・労務委員会 / 財務委員会 / 施設・安全委員会 / 病院・医系委員会 / 研究・国際交流委員会 / 全学教育委員会 / 近未来構想委員会
- 職員の方への事務案内システム
 - 事務Q&A、申請書、宿泊施設予約等

名大放送 学内情報 キャンパスマップ・問い合わせ 同窓会 ©2007, Nagoya University

javascript:window.CSCO_ITB_logout(window.top) 情報済みサイト

「Logout」マックをクリックしてから閉じる。