

女子中高生理系進学推進セミナー

2012年8月8日(水)9日(木)10日(金)

名古屋大学オープンキャンパス開催期間中

会場 名古屋大学豊田講堂 中2階ギャラリー及び3階第1会議室

対象 中学生、高校生(男子生徒も歓迎)及び保護者、教員等
※ オープンキャンパス参加者も自由に参加いただけます。

プログラム

8月8日(水)・9日(木)・10日(金) 10:00~17:00 **ポスター展示**

会場:豊田講堂中2階ギャラリー
名古屋大学若手女性研究者による研究に関するポスター展示です。期間中会場に常時展示してありますので、ご自由にご覧ください。(事前申込不要)

8月9日(木) 10:30~11:30 **ポスターセッション**

会場:豊田講堂中2階ギャラリー
名古屋大学若手女性研究者によるポスター発表を見学します。いろいろな分野の研究者が自分の研究について説明してくれます。分からないことがあったら、何でも聞いてみましょう!優れたポスター発表には、名古屋大学総長賞が贈られます。総長賞を決める投票にも参加してください。

8月10日(金) 15:00~16:30 **基調講演**

- ①山西陽子氏(工学研究科准教授)「ミクロな世界で活躍する工学」
- ②藤江双葉氏(多元数理科学研究科准教授)「留学という選択肢」
- ③佐藤仁美氏(環境学研究科助教)「どんな研究をしているの? 環境土木学科で交通を研究?」

会場:豊田講堂3階第1会議室
理系の各分野で活躍中の名古屋大学の女性研究者の講演を聴きます。どうして理系に進んだの? どのような研究をしているの? 先輩の話を聞いて、自分の進路について考えてみましょう。

8月10日(金) 16:30~17:00 **あかりんご隊の活動紹介/授賞式**

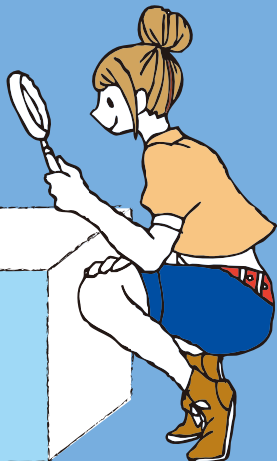
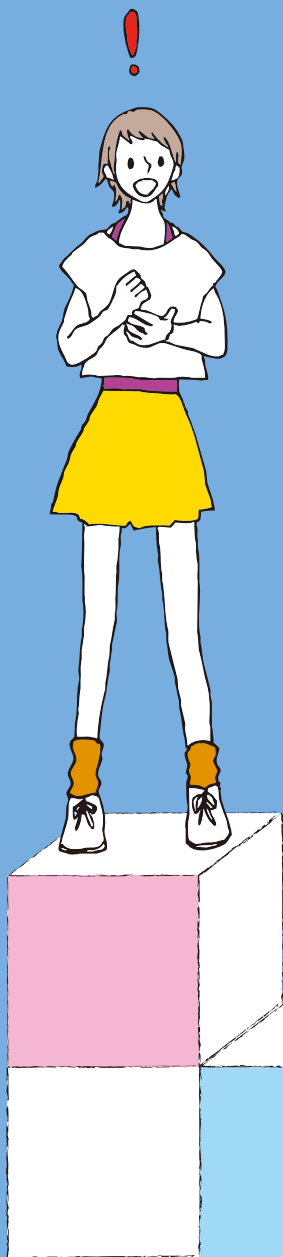
会場:豊田講堂3階第1会議室
名古屋大学理系女子コミュニティ「あかりんご隊」の活動紹介と、ポスターセッションの名古屋大学総長賞の授賞式を行います。

※プログラムは変更となる場合があります。

女子中高生理系進学推進セミナーに参加希望の方は、氏名/学校名/学年/電話番号/参加希望のプログラム(ポスターセッション/基調講演)を明記の上、件名を「女子中高生理系進学推進セミナー申込み」として、E-mail (FAXも可)にてお申し込みください。

※当日の飛び入り参加も可能ですが、事前申込みにご協力ください。

理系への夢、
育てよう!



名古屋大学
「若手女性研究者
サイエンス
フォーラム」と
同時開催

申込み・お問合せ:名古屋大学男女共同参画室

HP: <http://www.kyodo-sankaku.provost.nagoya-u.ac.jp/>

E-mail: kyodo-sankaku@post.jimu.nagoya-u.ac.jp FAX: 052-789-5981

主催:名古屋大学男女共同参画推進専門委員会、名古屋大学男女共同参画室

女子中高生理系進学推進セミナー

8月、名古屋大学オープンキャンパス開催期間中に、「女子中高生理系進学推進セミナー」を開催します。
若手女性研究者を対象とした「名古屋大学女性研究者サイエンスフォーラム」と同時開催します。

予備知識がなくても大丈夫！
どんな研究者がいるのかな？どんな研究をしているの？
いろいろな話を聞いてみよう！

8月9日(木)には、名古屋大学若手女性研究者(教職員、研究員、学生)のポスターによる研究発表を見学します。

いろいろな分野の最先端研究について研究者に直接聞いてみましょう。

分からないなと思ったら気軽に質問できるのがポスター発表の良いところです。

他に、研究室ってどんなところ？どんな勉強しているの？などなど毎日の生活についても質問してみましょう。

8月10日(金)には、工学研究科の山西陽子先生、多元数理科学研究科の藤江双葉先生、
環境学研究科の佐藤仁美先生といった名古屋大学の理系女性研究者の講演があります。

理系に進んだきっかけ、理系のおもしろさ、どのような研究をしているかなど、
理系の各分野で活躍中の先生のお話を聞いてみましょう。

その他、8月8日(水)～10日(金)の3日間、会場にてポスター展示を行っていますので、ご覧ください。
中学生、高校生、保護者、教員の皆様のご参加をお待ちしています。



平成24年8月
8日水 9日木 10日金

名古屋大学 豊田講堂
中2階ギャラリー
(ポスター展示、ポスターセッション)
3階第1会議室
(基調講演、授賞式)

地下鉄「名古屋大学」駅
2番出口徒歩3分
公共交通機関でお越しください

〒464-8601
名古屋市千種区不老町 名古屋大学男女共同参画室

事前申込み受付中

氏名/学校名/学年/電話番号/参加希望のプログラム(ポスターセッション/基調講演)を明記の上、
件名を「女子中高生理系進学推進セミナー申込み」として、E-mail (FAXも可)にてお申し込みください。

名古屋大学男女共同参画室

E-mail : kyodo-sankaku@post.jimu.naogoya-u.ac.jp

FAX : 052-789-5981