



ポピンスアフタースクール 5月予定表



SUN	MON	TUE	WED	THU	FRI	SAT
						1
2	3	4	5	6	7	8
					わくわくクリエイティブ 茶道体験	
9	10	11	12	13	14	15
	ぐんぐんスポーツ みんなで テニス	わくわくクリエイティブ マール アート				
16	17	18	19	20	21	22
	ぐんぐんスポーツ みんなで テニス			わくわくクリエイティブ パティシエ デビュー	ふれあいサイエンス わくわく 実験タイム	
23	24	25	26	27	28	29
	ぐんぐんスポーツ みんなで テニス		レギュラー プログラム E.E.W			
30	31					
	ぐんぐんスポーツ みんなで テニス					

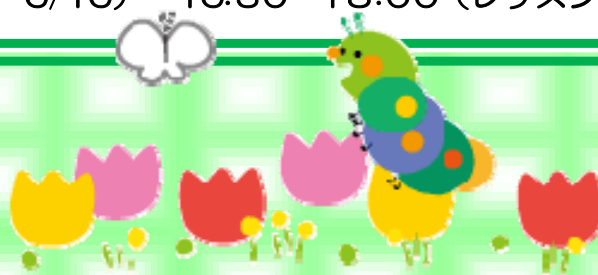


5月のレギュラープログラム
ワールドフレンズ
Enjoy English World

レギュラー
プログラム

ワールドフレンズ
Enjoy English World

ワールドフレンズでは、留学生を中心に様々な国の言葉や文化と触れ合います☆
その中でE.E.Wでは同じ方から継続して4週連続で英語を学びます。
また、レッスンだけでなく、遊びやおそうじ等、普段の生活にも参加してもらい、楽しく自然なコミュニケーションも体験します。
今年はどんな先生が来てくれるかな・・・??
日時：毎週水曜日（5/26～6/16） 16:30—18:00（レッスン45分）



ぐんぐん
スポーツ

みんなでテニス

暖かく、運動もしやすい季節になってきました。テニスでしっかり体を動かそう！
時々フットサルコートを使ってテニス以外の運動も行う予定です。
これから暑くなってくるので、水分をしっかりとることを忘れずにね☆
日時：毎週月曜 16:30—17:30

ふれあい
サイエンス

わくわく実験タイム
わさびで作るアメ・・・?

みんなびっくり!? 今回の実験はわさびからアメを作ってしまうです。
わさびのアメ・・・どんな味がするのかかな??
わさび味で激辛? それとも・・・? 気になる人はぜひ参加してくださいね☆
日時：5/21（金）16:30—17:30



わくわく
クリエイティブ

パティシエデビュー

いつもおいしいスイーツを教えてもらえるパティシエデビュー☆
前回初めて参加した人はどうでしたか??

5月のメニューはまだ決まっていませんが

日時：5/20(木) 16:00-18:00

参加料 お一人様¥500 もちもの：エプロン、三角巾

※本格的な調理のため、長引く可能性もございます。ご了承ください。



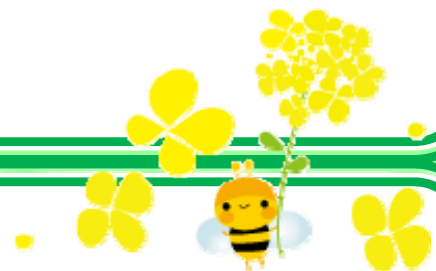
マーブルアート

水に浮かべたインクを自由にデザイン♪

紙に写し取れば色鮮やか(?)な素敵な模様のできあがり!

世界で1つ、自分だけの模様を作ってみよう☆

日時：5/11(火) 16:30-17:30



茶道体験

春休みにも好評だった茶道体験。今回も来ていただけることが決まりました!

お茶の点て方や道具の名前、作法等、前回教えてもらったことは覚えてるかな?

今回が初めての人でもぜひぜひお楽しみに☆

日時：5/7(金) 16:00-17:30