

こすもす保育園映像視聴システム の利用説明書

(～個別園児(ICタグ利用)～)

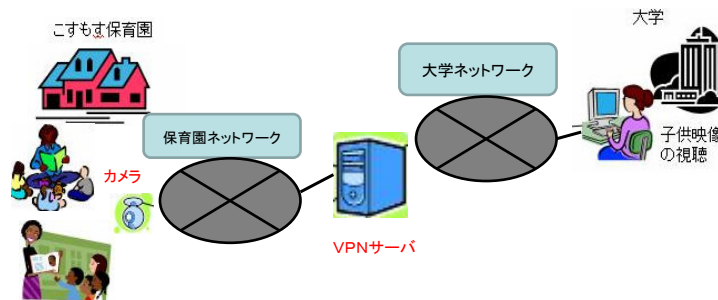
保護者用
2008. 6

目次

- 映像視聴システムの機能
- 注意点
- 公開保育時の利用手順
 - ①VPNサーバ接続
 - ②映像視聴ソフトのインストール・利用
 - ③「個別園児視聴日」の視聴
 - ④「個別園児視聴日」視聴後の処理

映像視聴システムの機能

- こすもす保育園のカメラ映像が学内で視聴できるシステムです。
 - 公開保育時の遠隔視聴(ICタグ利用しない)
 - 個別園児対応の遠隔視聴(ICタグ利用)



注意点(1)

- こすもす保育園の**保護者のみ**利用できます
- プライバシーの考慮した上で、現在**大学内**に接続されたパソコンでのみ視聴が可能です
- 安全のため、大学内の**VPNサーバ経由**で視聴します。(接続用のユーザID・パスワード、クライアントソフトが必要)
- 配布したCDをインストールして映像を視聴します。映像視聴システムが利用できるOSは、**Windows**のみとなっています

注意点(2)

- 事前、保育園に相談して「個別園児視聴日」を決定します。
- 視聴日に、園児にICタグにつけます。その時ICタグのアカウントをもらえます。

個別園児視聴の 利用手順

一回目: ①→②→③→④
二回目以後: ③→④

①準備: VPNサーバ接続のため、Cisco AnyConnect VPN Clientをダウンロードしておくこと
(VPNアカウントが必要)

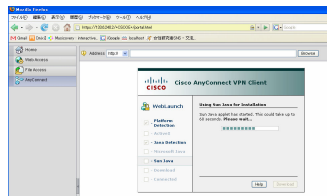
②準備: 配布CD(映像視聴ソフト)をインストールしておくこと

③「個別園児視聴日」に、Cisco AnyConnect VPN Clientを起動してから、映像視聴ソフトをクリックして「ログイン」のボタンを押すこと
(VPNアカウントが必要)
(ICタグのアカウントが必要)

④終了後、映像視聴ソフトを閉じて、Cisco AnyConnect VPN Clientを「Disconnect」すること

①VPNサーバ接続のため、Cisco AnyConnect VPN Clientをダウンロードしておくこと

- 学内のパソコンで、大学のVPNサーバ経由して、保育園のネットワークにアクセスできます。(大学のVPNサーバ経由しないと、保育園の映像が見られません。)
- 大学のVPNサーバ経由時、
 - 保育士から発行したVPNサーバのユーザIDとパスワードを利用します。
 - <https://133.6.147.10>にアクセスして、「Cisco AnyConnect VPN Client」というソフトをダウンロードして、利用します。(サイトに<http://www.nuws.provost.nagoya-u.ac.jp/jst/ryoritu/> 参照)



②配布CD(映像視聴ソフト)をインストールしておくこと

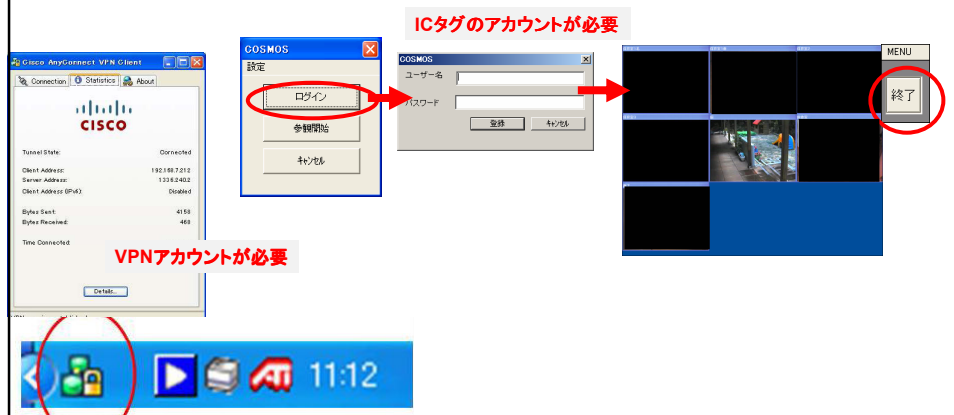
- 配布したCDのファイルをインストールします
- 「デスクトップにアイコンを作成」を選択してください



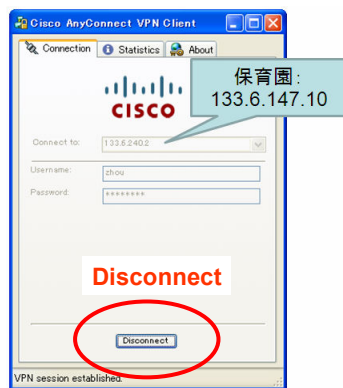
アイコン

③ 「遠隔視聴当日」に、Cisco AnyConnect VPN Clientを起動してから、映像視聴ソフトをクリックして「ログイン」のボタンを押すこと

注意：園児にいる部屋の映像だけが表示されます。
(精度のため、他部屋の映像が見られる可能性があります。)



④ 終了後、映像視聴ソフトを閉じて、Cisco AnyConnect VPN Clientを「Disconnect」すること



ログアウトしないと、他の人がそのアカウントを使用してネットワークに不正アクセスする可能性があります。