

こすもす保育園映像視聴システム の利用説明書 (～公開保育～)

保護者用
2008. 6

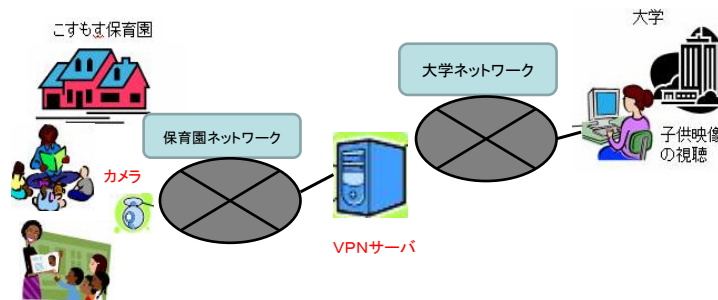
目次

- 映像視聴システムの機能
- 注意点
- 公開保育時の利用手順
 - ①VPNサーバ接続
 - ②映像視聴ソフトのインストール・利用
 - ③「遠隔視聴当日」の視聴
 - ④「遠隔視聴当日」視聴後の処理

映像視聴システムの機能

- こすもす保育園のカメラ映像が学内で視聴できるシステムです。

– 公開保育時の遠隔視聴



注意点

- こすもす保育園の**保護者のみ**利用できます
- プライバシーの考慮した上で、現在**大学内**に接続されたパソコンでのみ視聴が可能です
- 安全のため、大学内の**VPNサーバ経由**で視聴します。(接続用の**VPNアカウント**(Userid、Password)、**クライアントソフト**が必要)
- 配布したCDをインストールして映像を視聴します。映像視聴システムが利用できるOSは、**Windows**のみとなっています

公開保育時の 利用手順

一回目: ①→②→③→④
二回目以後: ③→④

①準備: VPNサーバ接続のため、Cisco AnyConnect VPN Clientをダウンロードしておくこと
(VPNアカウントが必要)

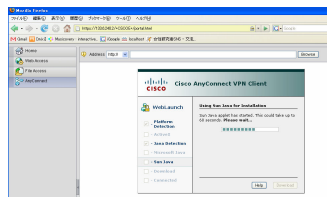
②準備: 配布CD(映像視聴ソフト)をインストールしておくこと

③「遠隔視聴当日」に、Cisco AnyConnect VPN Clientを起動してから、映像視聴ソフトをクリックして「参観開始」のボタンを押すこと
(VPNアカウントが必要)

④「参観終了後、映像視聴ソフトを閉じて、Cisco AnyConnect VPN Clientを「Disconnect」すること

①VPNサーバ接続のため、Cisco AnyConnect VPN Clientをダウンロードしておくこと

- 学内のパソコンで、大学のVPNサーバ経由して、保育園のネットワークにアクセスできます。(大学のVPNサーバ経由しないと、保育園の映像が見られません。)
- 大学のVPNサーバ経由時、
 - 保育士から発行した**VPNアカウント**(ユーザIDとパスワード)を利用します。
 - <https://133.6.147.10>にアクセスして、「Cisco AnyConnect VPN Client」というソフトをダウンロードして、利用します。(参画室サイトに参照)



②配布CD(映像視聴ソフト)をインストールしておくこと

- 配布したCDのファイルをインストールします
- 「デスクトップにアイコンを作成」を選択してください



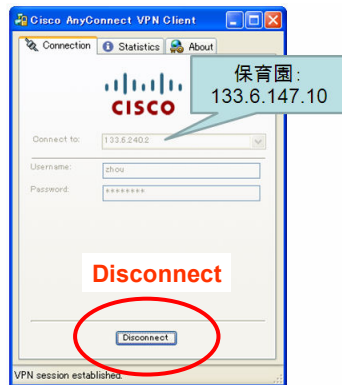
アイコン

③「遠隔視聴当日」に、Cisco AnyConnect VPN Clientを起動してから、映像視聴ソフトをクリックして「参観開始」のボタンを押すこと

(注意: 保育士により映像を公開しないカメラがあります)



- ④ 参観終了後、映像視聴ソフトを閉じて、Cisco AnyConnect VPN Clientを「Disconnect」すること



ログアウトしないと、他の人がそのアカウントを使用してネットワークに不正アクセスする可能性があります。