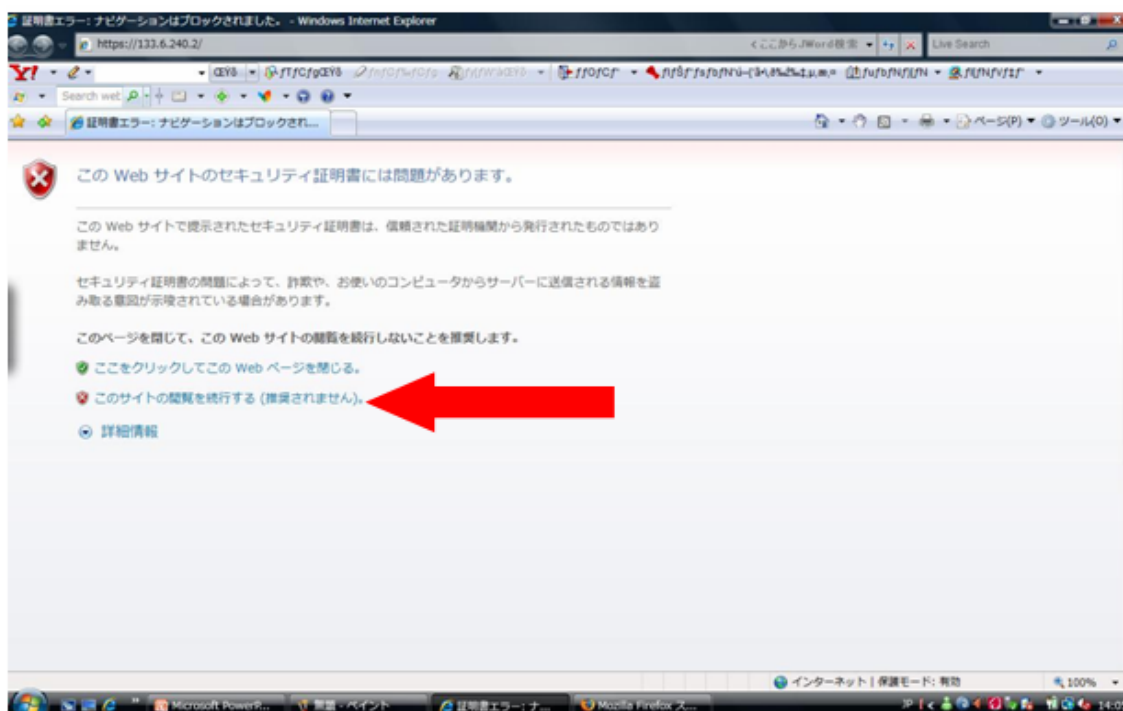
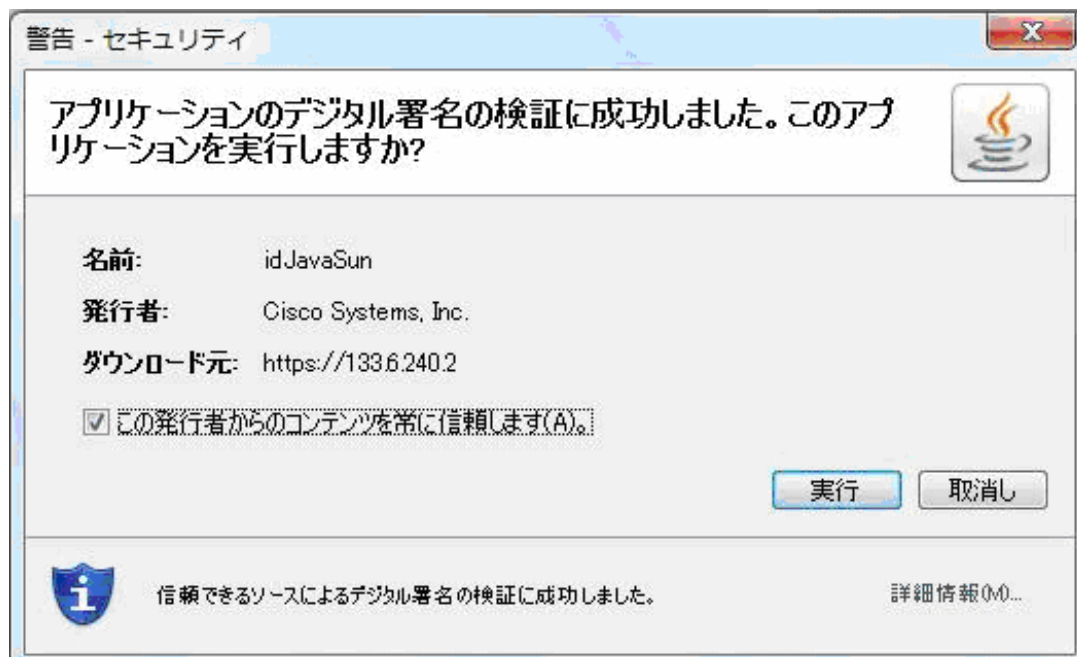


在宅勤務システム利用説明書～学外で大学限定サイトのアクセス (Windows Vista の例)

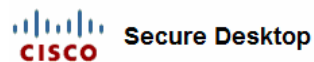
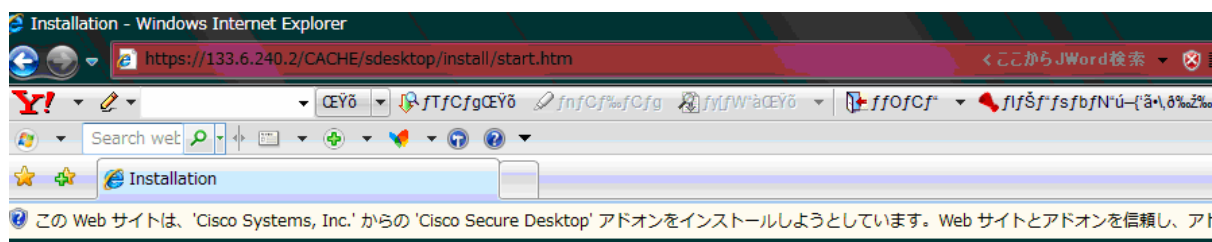
1. UserID と Password を発行してもらう。
2. ブラウザーを開いて、URL 欄に <https://133.6.240.2/>を入力してアクセスする。
3. 「証明書には問題があります」の画面が出て、「このサイトの閲覧を続行する（推奨されません）」をクリックする。

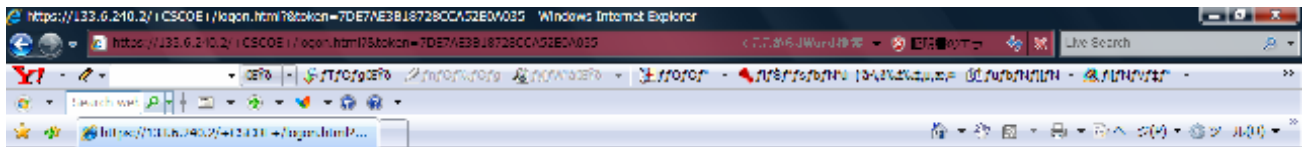
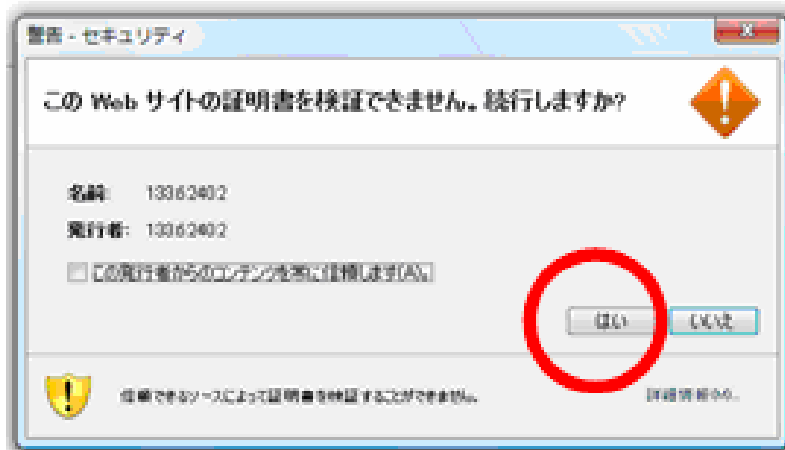


4. 「セキュリティの警告」画面が出て、続行して「実行」とクリックする。

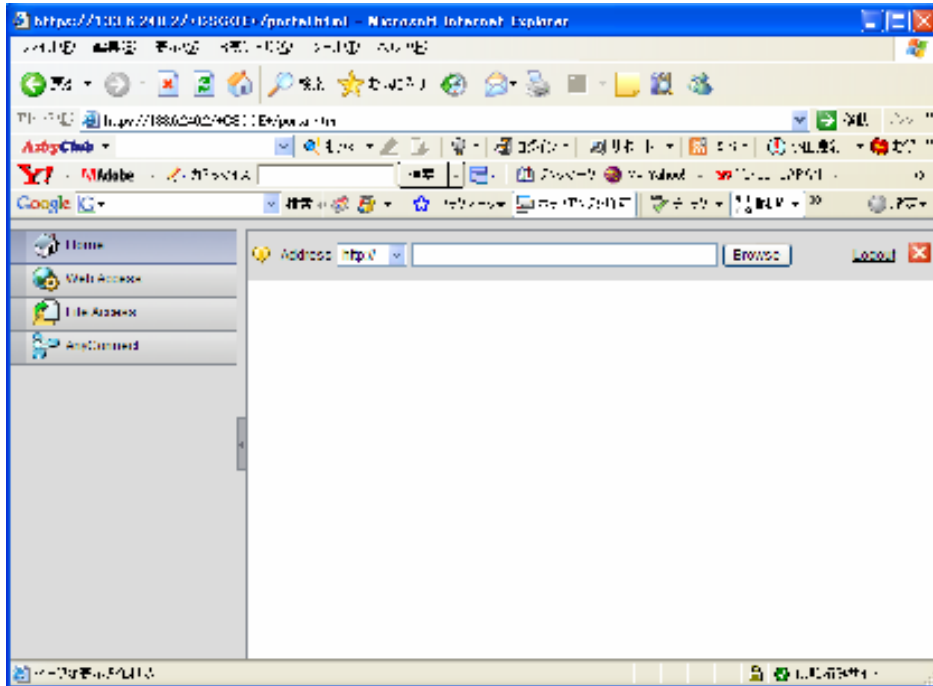


5. しばらくおいて、以下の画面が出たら、発行した UserID と Password を入力する。

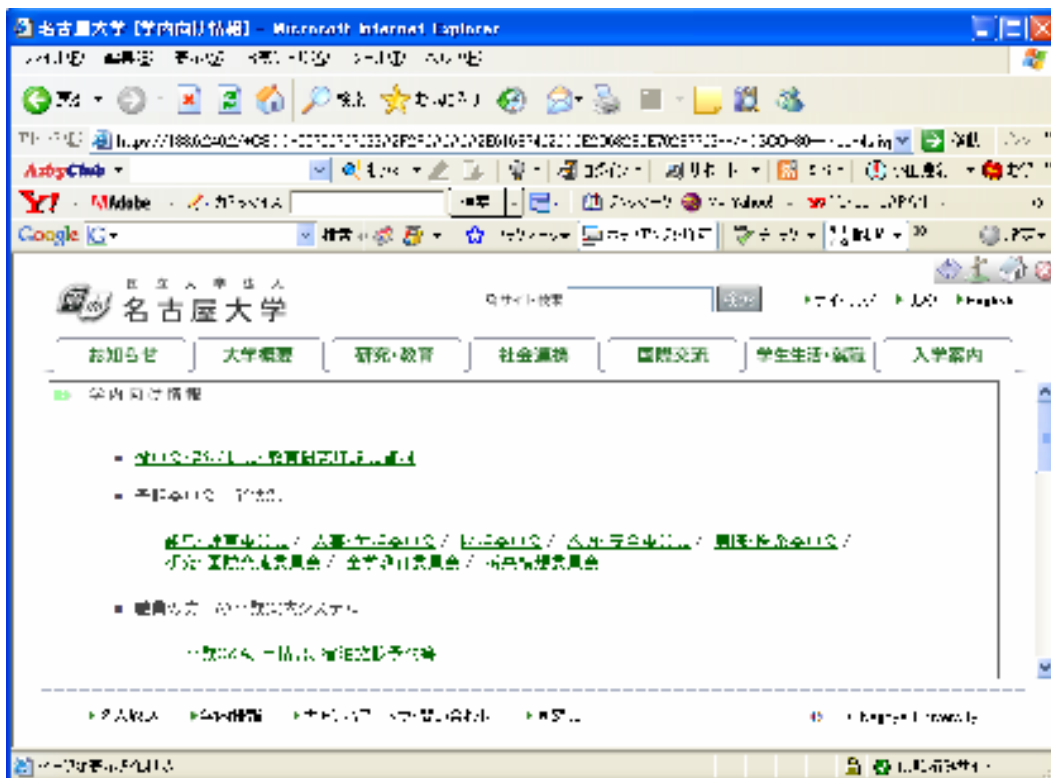




6. 認証が完成してから、以下のメイン画面が出る。



7. 右側の Address 欄にある http://の後、大学のサイト（例えば：www.nagoya-u.ac.jp）を入力する。
8. 大学のページが出たら、「在学生・教職員の方」をクリックして、出たメニューに「学内向け情報」をクリックする。
9. 学内限定のページにアクセスできる。



10. 大学の図書館、各部局の学内限定のページにアクセスできる。

11. 最後に、図のように必ず「Logout」をクリックしてからブラウザを閉じる。

